

QIT Dienstleistungen



Wir sind für Sie da!

Bei uns bleiben Sie nicht allein

Unsere Kunden müssen sich keine Sorgen um technisch bedingte Ausfallzeiten machen. Wir bieten ihnen stets eine stabile und verlässliche IT und setzen dabei auf ausgereifte Software und standardisierte Prozesse. Sie wissen mit uns einen Partner an ihrer Seite, der eine hervorragende Kenntnis der radiologischen Abläufe, der Geschäftsprozesse und deren Umsetzung in der IT verbindet.

Wir pflegen einen intensiven Kontakt zu unseren Kunden, um die genauen Details der technischen Abläufe zu kennen. So funktioniert alles, wie sie es sich vorstellen.

Und täglich beweisen wir uns in der Praxis aufs Neue!



Das Rundum-Sorglos-Paket für Ihre IT

Die Informationstechnologie (IT) in der bildgebenden Medizin wird komplexer und anspruchsvoller, nicht nur in der Radiologie. „Handwerkliche Lösungen“ reichen immer weniger aus, um Ihren Ansprüchen und den Anforderungen Dritter nachzukommen. Denken Sie beispielsweise an die steigenden Mindestanforderungen zu Sicherheit und Management der Praxis-IT: Es muss verfolgt werden, welche Updates an welchen Systemen anstehen, ob Zugänge nicht abgesichert sind oder ob Hardwaredefekte vorliegen. Malware muss draußen bleiben. Entscheidend ist, eine fachgerechte, transparente und wohl dokumentierte EDV zu betreiben – und im Rahmen des Budgets auf gutem Niveau zu halten. Und das auch bei Fluktuation und Dienstleisterwechsel.

Dafür ist QIT Systeme der richtige Partner. Wir sorgen dafür, dass Ihre IT geräuschlos läuft, und wenn das mal nicht der Fall sein sollte, ist unser technischer Support nur einen Anruf oder eine E-Mail entfernt. Wir übernehmen die Verantwortung für den reibungslosen Ablauf Ihrer IT. Wir sorgen dafür, dass Ausfallzeiten kein Thema mehr sind. Wir sorgen für gute Erreichbarkeit und schnelle Reaktionszeiten.



Komplett

- ✔ Wir sorgen dafür, dass Ihre IT geräuschlos läuft, und wenn das mal nicht der Fall sein sollte, ist unser technischer Support nur einen Anruf oder eine E-Mail entfernt.
- ✔ Wir übernehmen die Verantwortung für den reibungslosen Ablauf Ihrer IT.
- ✔ Wir sorgen dafür, dass Ausfallzeiten kein Thema mehr sind.
- ✔ Wir bieten gute Erreichbarkeit und schnelle Reaktionszeiten.

Bedarfsgerechte Neuausrichtung

Es ist wie bei jeder Diagnostik: Sie bedarf einer Anamnese. Wir holen Sie dort ab, wo sie stehen. Üblicherweise beginnt dies mit einer Übersicht oder Inventur der Bestandssysteme. Danach nehmen wir Ihre Wünsche in Bezug auf die künftige IT-Struktur auf. Diese Informationen verknüpfen wir mit unserem Spezialwissen und den Erfahrungen aus fünfzehn Jahren IT in der Radiologie. Auf diesen Pfeilern basiert Ihr neues zukunftsorientiertes Konzept.

- ✔ Anamnese
- ✔ Diagnostik
- ✔ Konzeption
- ✔ Vertrag gemäß EVB-IT-Standard
- ✔ Regelmäßiger Wartungsservice
- ✔ Hotline
- ✔ First- und second-Levelsupport
- ✔ Monitoring über Leitstand
- ✔ Dokumentation
- ✔ Jährliches IT-Strategietreffen



Mit uns auf der sicheren Seite

Kennen Sie das? Sie wissen, dass sich etwas ändern muss, aber Sie wissen noch nicht, womit Sie beginnen sollen? Es gibt viele Rädchen, an denen Sie drehen können, um Ihre IT zu verbessern. Aber woran liegt es wirklich? Sind Sie schneller gewachsen als Ihre IT-Struktur? Ist Wissen verloren gegangen? Oder benötigen Sie neue Hardware?

Bestandsanalyse

Auch wenn Sie schon genau wissen, wo es mit Ihrer IT hingehen soll: Der Startpunkt liegt im Hier und Jetzt. In dieser wichtigen Anfangsphase verschaffen wir uns einen möglichst detaillierten Überblick über Ihre Praxis-IT und die Art und Weise, wie Arbeitsabläufe und Schnittstellen technisch abgebildet sind.

Definition es Soll-Zustands

Vom Ist-Zustand ausgehend können wir nun genauer sagen, was Sie benötigen, um in Zukunft eine bessere IT nutzen zu können. Als Nebeneffekt haben Sie eine (Übersichts-)Dokumentation Ihrer IT Systeme. Und wir legen mit Ihnen zusammen den Soll-Zustand für Ihre erneuerte IT fest.

Beispiele

- ✔ Aufnahme der IT-Systeme der Standorte
- ✔ Analyse und Darstellung der IT-Workflows und Datenflüsse
- ✔ Erstellung von Netzwerk- und Raumplänen
- ✔ Aufnahme von externen Zugängen und den zugehörigen Ansprechpartnern
- ✔ Erfassung von technisch-organisatorischen Maßnahmen zu Datenschutz- und Sicherheit
- ✔ Erhebung vorhandener Hard- und Software



Priorisierung der nächsten Schritte

Um dorthin zu kommen, sind in den meisten Fällen mehrere Schritte notwendig. Auch die Einführung von verbesserten Standards im Workflow kann zu solch einem Zukunftskonzept gehören. Oder auch der Zukauf einzelner Systeme oder Lizenzen. An dieser Stelle ist es daher wichtig, ein Budget und die Abfolge wichtiger Schritte zu planen. Von dieser Phase des Projekts kann Ihre Praxis entweder allein starten oder unser Projektmanagement in Anspruch nehmen.



Projektmanagement

Auf Wunsch können wir den gesamten geplanten Prozess begleiten, bis der Soll-Zustand zufriedenstellend eingetreten ist. Darüber hinaus können Sie natürlich im Anschluss in die QIT Komplettbetreuung übergehen.



Umfassendes Systemmonitoring

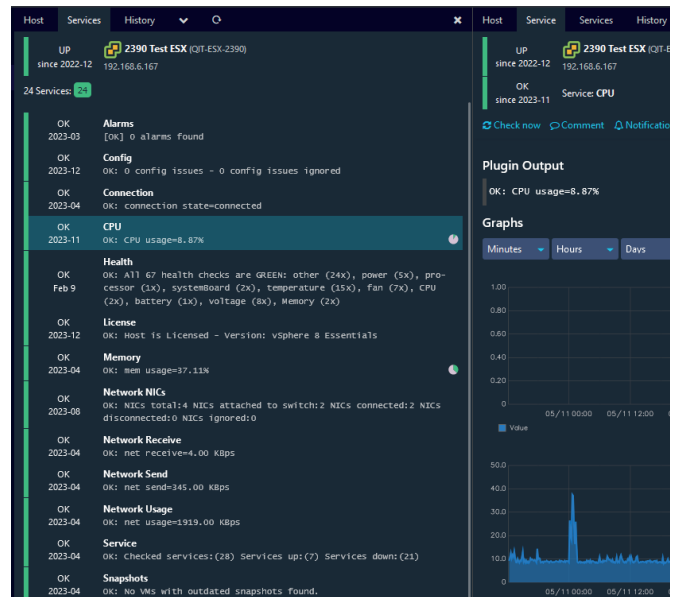
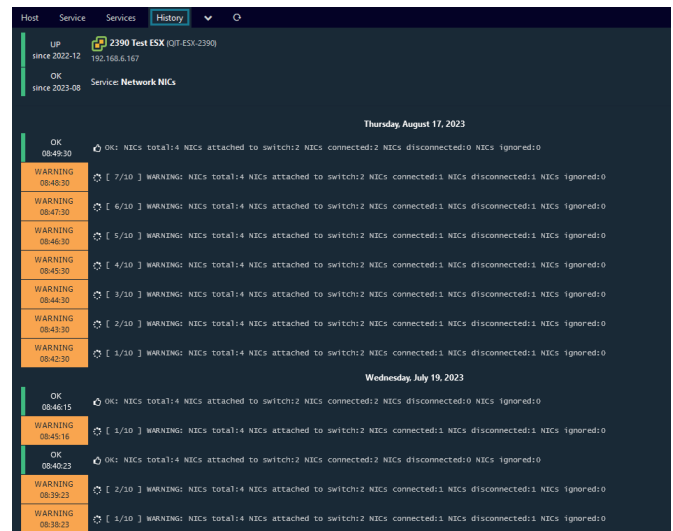
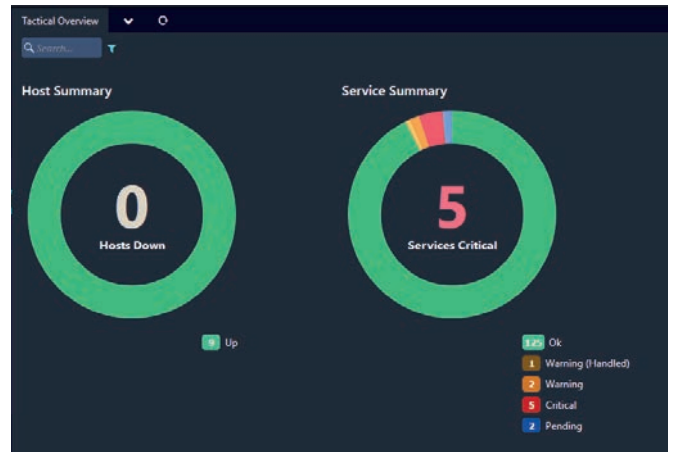
In jeder Infrastruktur treten Fehler auf, sei es durch ungewöhnliche Belastungen, defekte Geräte oder menschliche Fehler.

Oft bewirken für sich genommen harmlose Fehler große Probleme im Workflow einer komplexen Infrastruktur. Das Mittel der Wahl dagegen ist die automatische Überwachung wesentlicher IT-Parameter durch spezielle Software. Dadurch lassen sich Fehler oder Überlastungen häufig schon feststellen, bevor sie Folgen haben. Zumindest wird die Suche nach den Ursachen erheblich vereinfacht.

Umfangreiche, visualisierte Überwachung

Für das Monitoring kritischer IT verwenden wir den QIT Leitstand auf Basis Icinga 2, angepasst an die Anforderungen der medizinischen IT. Damit können wir eine Reihe von Fehlerdiagnosen automatisieren:

- ✓ Überwachung wesentlicher Hardware-Parameter Ihrer Server
- ✓ Überwachung wesentlicher Systemkomponenten, z. B. Dienste
- ✓ Überwachung wichtiger individueller Komponenten und Schnittstellen
- ✓ Webbasierte Live-Übersicht mit Verlaufsgrafiken, Ereignis-Historie
- ✓ Automatisierte Email-Benachrichtigungen im Fehlerfall



QIT Systeme GmbH

Franz-Volhard-Straße 5
68167 Mannheim
Deutschland

Telefon +49 621 300 114 - 11
Telefax +49 621 300 114 - 99
E-Mail info@qit-systeme.de
Webseite www.qit-systeme.de

